

LEBEN • HEILEN • HELFEN

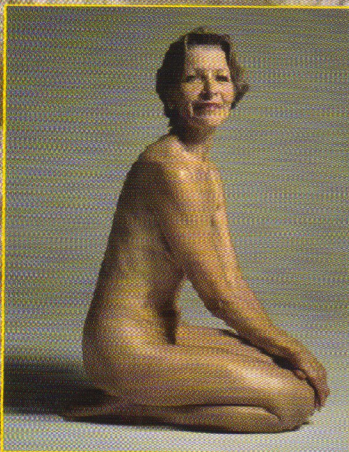
Fliege.

Fliege.



Gartenarbeit für die Seele

Dr. Bracht: Wechseljahre – was tun?



Exklusiv! Fliege spricht mit Model Elke G.

Eva Aschenbrenner:
Fichte gegen
Rheuma



Sandra Maischberger:
„Ich glaube
an die Liebe“



4 196161 402909 05

Fliege.
5. Mai 2007

Für Sie gefunden

Hilfe aus der Salbenmanufaktur

Chemotherapie und Bestrahlung hinterlassen ihre Spuren. Besonders die Haut trägt oft schmerzhaft Veränderungen davon. Die beiden jungen Chemnitzerinnen, Chemikerin Bettina Lühmann und Marketingfachfrau Silke Koppe, haben in ihrer ersten deutschen Salbenmanufaktur Cremes und Lotions entwickelt, mit deren Hilfe sich die Haut schnell wieder erholen kann. Bettina Lühmann und Silke Koppe empfehlen, bereits bei der Diagnose Krebs mit der Einnahme von Sanddorn-Fruchtfleischöl zu beginnen. Sie weisen darauf hin, dass die Bedeutung von Sanddorn eigentlich schon lange bekannt ist, aber bislang eben noch nicht konkret auf die Pflege von strahlungsgeschädigter Haut angewandt worden war. Bereits während der Chemo helfen die Cremes dann, die Hautschäden in Grenzen zu halten und weitestgehend zu lindern. Die Erfolge der Salbenmanufaktur sind so groß, dass das Klinikum Chemnitz diesen Sommer eine eigene klinische Studie mit den Betti Lue Pflegeprodukten anstellen wird.

Infos zu den Produkten aus der Salbenmanufaktur bei Silke Koppe, Tel. 03 71/9 09 46 86.
www.Salbenmanufaktur.de.



Medikamentenbox m



Müssen S
mäßig Tab
exakten Ze
einnehmen
Ihnen dies

mentenbox mit integriert
Er nimmt Ihnen den ständ
auf die Uhr und die Angst,
Tabletteneinnahme zu ver
da der Timer Sie zeitgenau
erinnert. Die Box hat zwei F
cher und ist auf zwei Alarm
programmierbar. www.ovat
unter Tel. 0 81 33/44 48 38.



Nahrungsenzyme für die Verdauung

Nahrungsenzyme helfen dem gesamten Verdauungssystem, einzelne Nahrungsmittel in erhitzter Form zu erschließen und besser zu verwerten. Algavital, ein österreichisches Unternehmen, hat mit Digevit ein Produkt entwickelt, das alle wichtigen Enzyme enthält, die zur Aufschlüsselung von Eiweiß, Fetten, Kohlenhydraten, Gemüse und Milchprodukten in erhitzter Nahrung notwendig sind.

Ein weiteres Produkt aus gleichem Hause, VegiZyme, bietet neben verschiedenen, wertvollen Gemüseextrakten vor allem Protease- und Amylase-Enzyme zur Aufschlüsselung von Schlacken. www.algavital.de

